

# Beprövad renovering av huvudledningar

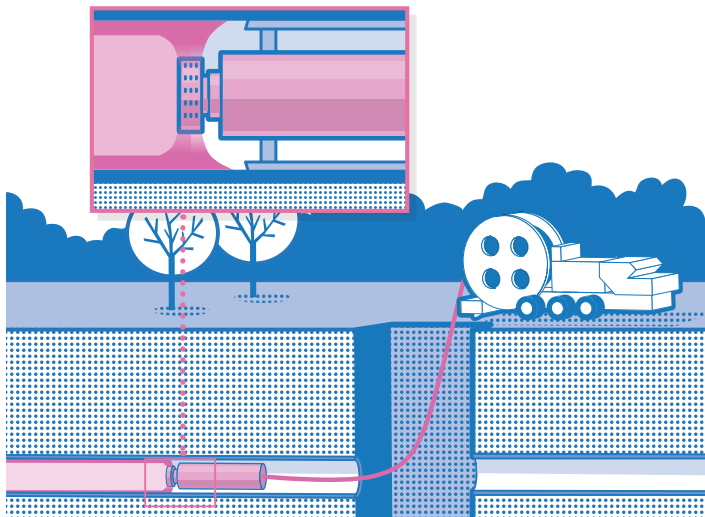


Cementbruksisolering är en ekonomisk och snabb metod för att skapa ett aktivt korrosionsskydd i gamla rostiga stål- och gjutjärnsledningar.

Cementbruksisolering av korrosionspåverkade vattenledningar är en väl beprövad teknik som har funnits i Sverige i över 40 år. Fördelen med tekniken är att den återställer och till och med ökar ledningens ursprungliga kapacitet samt hydrauliska funktion. Den förnyade ledningen får garanterat ett bra korrosionsskydd som håller länge. Tester visar att det tar flera hundra år för vattnet att laka ur ett 10 millimeter tjockt cementbruksskikt.

#### KORTA FAKTA OM CEMENTBRUKSISOLERING

- Cirka 50 % lägre kostnad jämfört med omläggning
- Sätter stopp för all invändig korrosion i stål- och gjutjärnsledningar
- Snabbt – ledningen behöver bara tas ur drift ett eller ett par dygn
- Minimala miljöstörningar
- Höga hållfasthetsvärden – god genomströmningskapacitet, lång livslängd



### Minimal risk för skador

Cementbruksisolering ger inga sättningsskador. Eftersom arbetet utförs i små schaktgropar med läggning i befintliga rör, är riskerna för skador av gatubeläggningar eller intilliggande rör minimala. Det förnyade röret klarar dimensioner upp till Ø 2 000 millimeter.

## 5 snabba steg till en helt ny ledning!

### 1. Besiktning och uppmätning

Den skadade ledningen besiktigas med filmkamera. Aktuella avstånd mäts upp, skador och serviser noteras.

### 2. Ledningen rensas

Instick slipas bort och ledningen spolras helt ren från korrosion och tidigare beläggningar.

### 3. Montering av utrustning

Centrifugalsprutningen sker från mindre schaktgropar.

### 4. Inspektion

Efterkontroll och dokumentation sker med filmkamera.

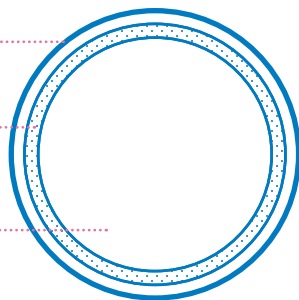
### 5. Återställning

Röret är klart att tas i bruk efter cirka 1–2 dygn.

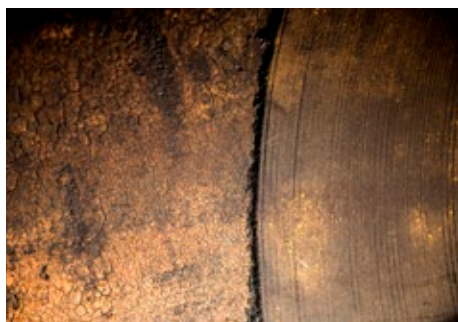
Rensat och rensolat stålrör

Nytt, centrifugalsprutat cementrör

Bättre vattengenomströmning än i det gamla röret



Principen för invändig centrifugalsprutning av cementbruk. Slutresultatet blir ett helt nytt rör med lång livslängd och till och med bättre genomströmningkapacitet än i det gamla röret.



Rensat rör.



Under installation.



Färdigt rör.